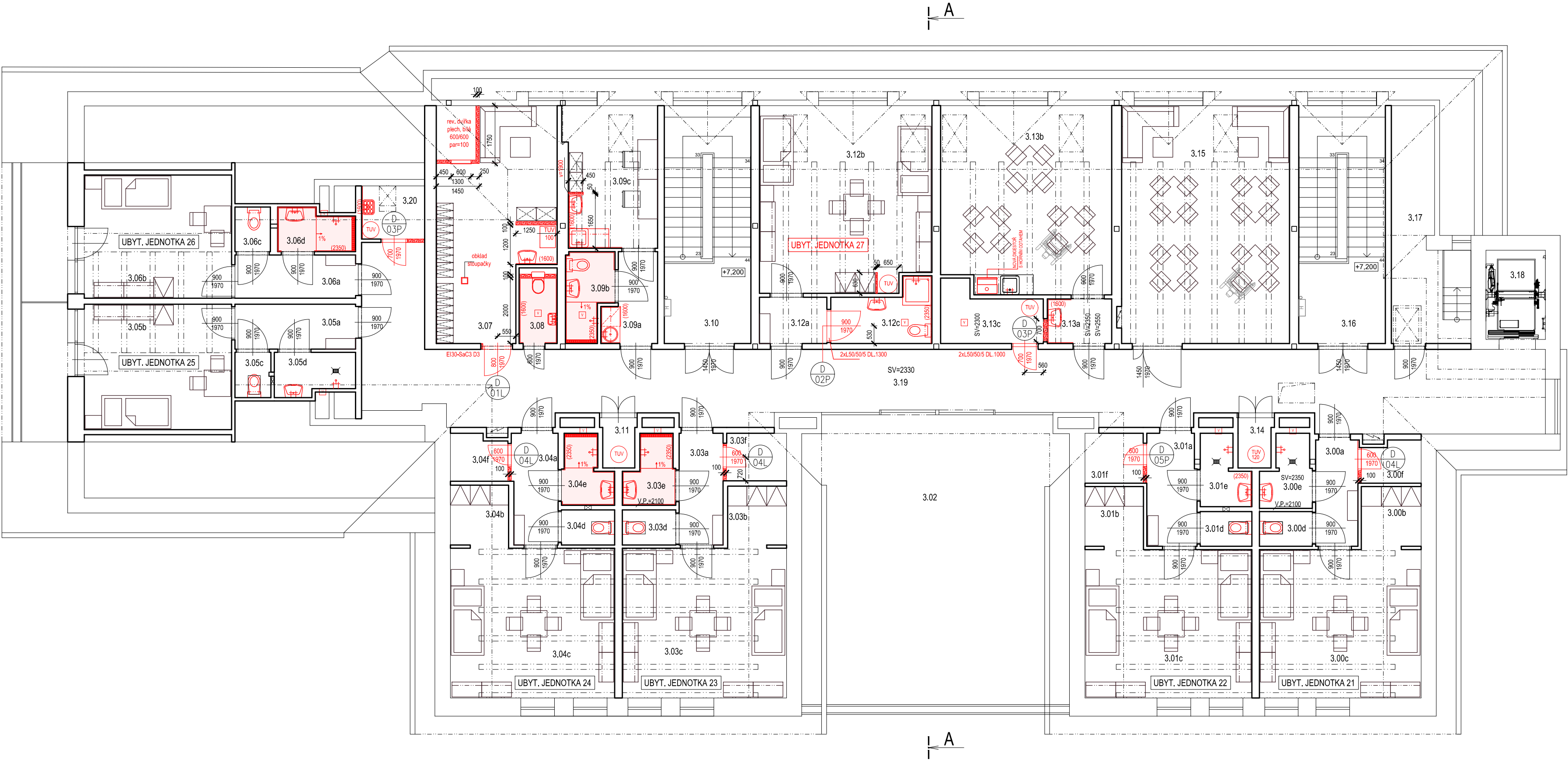


STAVEBNÍ
LEGENDA ZNAČENÍ
NOVÉ KONSTRUKCE A POŽADAVKY
ZDVO Z POROBETONOVÝCH PŘÍKOVKŮ ZDĚNÉ NA SYSTÉMOVOU MALTU
NOVÁ, PROTISMYKOVÁ, VODOVZDORNÁ, VELKOFORMÁTOVÁ DLAŽBA
- V M.Č.3.01e PROVĚST:
ÚPRAVU STĚNY-NOVÁ OMÍTKA POD OBKLAD
OSAZENÍ DILATAČNÍ LÚSTY PRO NÁPOJENÍ NOVÉHO OBKLADU KE STÁVAJÍCÍMU, PROVEDENÍ NOVÉHO OBKLADU STĚNY
- V M.Č.3.03e, 3.04e, 3.06d A 3.09b PROVĚST:
ÚPRAVA STĚNY-NOVÁ OMÍTKA POD OBKLAD
PROVEDENÍ NOVÉHO OBKLADU STĚN
ÚPRAVU STROP PANELU SE SAMONIV. STĚRKY V TL-3MM
PENETRACE PODKLADU
CELOPLOŠNĚ NATAVENÍ BITUMEN, PÁSU S VYVEDENÍM NA STĚNY
BETONOVÁ MAZANINA HLÁZENÁ Č 25/30 XC2, U SPRCH VE SPÁDU K VPUSTĚM
SYSTÉMOVÁ PENETRACE PODKLADU
SYSTÉMOVÁ VODOVZDORNÁ STĚRKA VČ. PŘECHODOVÉHO TĚSNÍCÍHO PÁSKU (PODLAHA-STĚNA)
LEPENÍ PROTISMYKOVÉ DLAŽBY TYP B* A OBKLADU DO HYDROIZOLAČNÍHO LEPIDLA
- V M.Č.3.07 PROVĚST:
SEJMUTÍ STROPNÍ,POŠKOZENÉ STĚRKOVÉ OMÍTKY NA DESKÁCH CETRIS. OPRAVA KOTVENÍ DESEK, K HŘEBÍKOVÉMU SPOJU DOPLNITÍ VRUTY CETRIS CCA PO 30MM, ZATÍMELNÍ SPÁR VIZ OPRAVA PRASKLIN.
NÁLEPENÍ PRŮLÍŽNĚ PAROZÁBRANY (FAKTOR DP, ODPORU MIN 18000) NA CETRIS DESKY, MONTÁŽ IMPREG.PRKENNÉHO ROŠTU Z LATÍ 60/24MM CCA PO 500MM, MONTÁŽ SMRK. PALUBEK (P-D) S NATĚREM RAL 9001 MAT, VČ. LÍŠTOVNÍ.
PROVĚST OBKLAD STUPÁČKY BÍLÝMI DESKAMI MDF S PLAST.ROHOVNÍKY DO V=1800MM.
- V M.Č.3.08 PROVĚST NOVÝ ZAVĚŠENÝ, BÍLÝ PODHLED Z SDK TL-12,5MM DOPLNĚNÝ O PAROZÁBRANU .
PROVEDENÍ NOVÉ DLAŽBY
ÚPRAVA PODKLADU PO VYBOURÁNĚ DLAŽBĚ NIVEL.STĚRKOU
POLOŽENÍ NOVÉ VELKOFORMÁTOVÉ DLAŽBY VČ. SOKLU V 100+50MM
- V M.Č.3.09c PROVĚST OBKLAD KLEŠTIN Z SDK TL-12,5MM + BÍLÝ NÁTĚR
- V M.Č. 3.10 a 3.16 VE SCHODIŠTÍCH PROVĚST ÚPRAVU POVRCHU PRO NOVOU POKLADKU PVC (PODESTA A MEZIODESTA), SCHODOVÝCH STUPŇŮ (2 RAMENA-STUPNICE, PODSTUPNICE), OSAZENÍ HRANOVÝCH LÍŠŤ A SOKLU, BEZPEČNOSTNÍ OZNAČENÍ NÁSTUPNÍCH A VYSTUPNÍCH SCHODŮ.
- V M.Č.3.12b ZAPLENTOVÁNÍ ROZVODŮ ZTL OPRAVA OMÍTEK
3.12c PROVĚST VE STROPĚ ZASLEPENÍ 1 OTVORU PO ZDEMONT. ODTAĚ. VENTILÁTORU, PROVEDENÍ NOVÝCH OMÍTEK KOLEM SPRCH, VANÍČKY A ZA WC, OSAZENÍ SVISLÝCH PŘECHODOVÝCH LÍŠŤ
NOVÝ A STÁVAJÍCÍ OBKLAD, PROVEDENÍ NOVÉHO OBKLADU STĚN.
- V M.Č.3.13c PROVĚST VE STROPĚ ZASLEPENÍ 1 OTVORU PO ZDEMONT. ODTAĚ. VENTILÁTORU, NOVÉ OMÍTKY.
A PROVEDENÍ NOVÉ NEVLÁČNÍ STĚRKY POD PVC
- V M.Č. 3.20 PROVĚST NOVÝ OBKLAD STĚNY ZA VÝLEVKOU A BOILEREM

VŠEOBECNĚ
PROVĚST
OPRAVY OMÍTEK PO ZAPLENTOVÁNÍ ROZVODŮ ZTL,ŮT A ELEKTRO A TAKÉ PO VYBOURANÝCH OBKLADECH
ODSTRANĚNÍ PŮVODNÍCH POŠKOZENÝCH MALEB A PROVEDENÍ NOVÝCH MALÍŘSKÝCH PRACÍ VČETNĚ
PLOŠNÝCH OPRAV NEROVNOSTÍ
OPRAVOVÁNÍ DLAŽEB A OBKLADU BUDE S PROTIPLIŠŤOVOU ÚPRAVOU
ZAPRAVENÍ DETAILŮ SANITÁRNÍMI TMĚLY, ZAŘÍZOVACÍ PŘEDMĚTY, OBKLAD A POD.
VÝBĚR DESIGNU DLAŽEB, OBKLADŮ, PVC A KOBERCŮ A MALEB PROVEDE INVESTOR.
VYSRAVENÍ PODKLADU POD PVC A KOBEREC SYSTÉMOVOU STĚRKOU S PŘEBRŮŠENÍM+PLNOPLOŠNĚ
LEPENÍ NOVÝCH PODLAHOVIN VČ SOKLU- VIZ LEGENDA MÍSTNOSTÍ.
DEMONTÁŽ PŮVODNÍCH OKENNÍCH A Z DVĚRNÍCH KLÍK + D+M NOVÝCH KLÍK SE ŽÁKEM.
LOKÁLNÍ OPRAVA DŘEVĚNÝCH STROPNÍCH OBKLADŮ KLEŠTIN, PŘEBRŮŠENÍ + NOVÝ TRANSPARENTNÍ LAK
STÁVAJÍCÍ SOKLY POD ZÁCHODOVÝMI MÍSAMI OPRAVIT SYSTÉMOVOU MALTOU, PŘESTĚRKOVAT
VODOVZDORNOU STĚRKOU BÍLÉ BARVY.
LOKÁLNÍ OPRAVY PRASKLIN V POHLEDU CETRIS
VÝMĚNA VŠECH NOSNÝCH TYČÍ PVC ZÁVĚSŮ VE SPRCH, KOUTECH ZA NEREZOV.
STAVEBNÍ PŘIPRAVENOST PRO OSAZENÍ PRVKŮ ZTL KOORDINOVAT S PROFESÍ ZTL.
VYBRANÝ ZHOTOVITEL ZAJISTÍ PO UKONČENÍ PRACÍ GENERALNÍ UKLID PODLAŽÍ K CELKOVÉMU UŽÍVÁNÍ.

OSTATNÍ
-D+M SLABOPROUDU (SYSTEM+PACIENT-SESTRA) V REŽIMU INVESTORA -NIETKÁ SE. PD
VYBAVENOST INTERIÉRŮ NÁBYTKEM, DODÁVKA A MONTÁŽ PRACOVNÍ DESKY DO M.Č. 3.09a S VÝŘEZEM PRO
DŘEZ - ŘEŠENO SAMOSTATNĚ V RÁMCI INTER. VYBAVENÍ.

OPRAVA PRASKLIN V PODHLEDECH V SYSTÉMU CETRIS:
- ODSTRANĚNÍ STĚRKOVÉ OMÍTKY V ŠÍŘI CCA 400MM PO DĚLC SPÁRY
- OČIŠTĚNÍ DESEK CETRIS
- PŘIKOTVENÍ DESEK CETRIS SYSTÉMOVÝMI SAMOŘEZNÝMI VRUTY SE ZÁPUSTNOU HLAVOU (NIKOLIV HŘEBÍKY), PŘIKOTVENÍ CCA PO 300 - 400MM.
- PENETRACE DESEK SYSTÉMOVÝM NÁTĚREM
- VYPLNĚNÍ SPÁR TRVALE PRUŽNÝM SYSTÉMOVÝM TMĚLEM NA BÁŽI
AKRYLÁTOVÝCH PRYSKYŘÍC NĚBO POLYURETANŮ
- APLIKACE SYSTÉMOVÉ LEPÍČÍ STĚRKY NA DESKY S VLOŽENÍM VYTŽIŽNĚ
SÍTKY A ZAPRAVENÍ POVRCHU STĚRKY
- FINÁLNÍ SYSTÉMOVÁ TENKOVŘSTVÁ STĚRKA
- MALBA



Legenda místností – nový stav						
Vnásazení pro výkres	Obel místnosti	Plocha [m²]	Podlaha	Stěny	Strop	Poznámka
3.00a	PŘEDSÍŇ	4.20	PVC NOVÉ VČ.SOKLU	MALBA	MALBA	–
3.00b	NIKA	3.40	PVC NOVÉ VČ.SOKLU	MALBA	MALBA	–
3.00c	POKŮJ	21.96	PVC NOVÉ VČ.SOKLU	MALBA	MALBA	–
3.00d	WC	1.68	KERAM.DLAŽBA STAV.	MALBA	MALBA	KERAM.OBKLAĐ STAV.
3.00e	KOUPELNA	2.96	KERAM.DLAŽBA STAV.	MALBA	MALBA	KERAM.OBKLAĐ STAV.
3.00f	SKLAĐ	2.19	PVC NOVÉ VČ.SOKLU	MALBA	MALBA	–
3.01a	PŘEDSÍŇ	5.19	PVC NOVÉ VČ.SOKLU	MALBA	MALBA	–
3.01b	SKLAĐOVÝ PROSTOR	3.32	PVC NOVÉ VČ.SOKLU	MALBA	MALBA	–
3.01c	POKŮJ	22.67	PVC NOVÉ VČ.SOKLU	MALBA	MALBA	–
3.01d	WC	1.64	KERAM.DLAŽBA STAV.	MALBA	MALBA	KERAM.OBKLAĐ STAV.
3.01e	KOUPELNA	2.79	KERAM.DLAŽBA STAV.	KER. OBKLAĐ STAV+NOVÝ	MALBA	–
3.01f	SKLAĐ	2.66	PVC NOVÉ VČ.SOKLU	MALBA	MALBA	–
3.02	TERASA	70.41	DLAŽBA STAV.	–	–	–
3.03a	PŘEDSÍŇ	4.57	PVC NOVÉ VČ.SOKLU	MALBA	MALBA	–
3.03b	SKLAĐOVÝ PROSTOR	3.29	PVC NOVÉ VČ.SOKLU	MALBA	MALBA	–
3.03c	POKŮJ	22.51	PVC NOVÉ VČ.SOKLU	MALBA	MALBA	–
3.03d	WC	1.72	KERAM.DLAŽBA STAV.	MALBA	MALBA	KERAM.OBKLAĐ STAV.
3.03e	KOUPELNA	2.84	PROTISMYK. VODOVZD. DLAŽBA	KER.OBKLAĐ V=2350MM	MALBA	–
3.03f	SKLAĐ	2.81	PVC NOVÉ VČ.SOKLU	MALBA	MALBA	–
3.04a	PŘEDSÍŇ	4.72	PVC NOVÉ VČ.SOKLU	MALBA	MALBA	–
3.04b	SKLAĐOVÝ PROSTOR	3.30	PVC NOVÉ VČ.SOKLU	MALBA	MALBA	–
3.04c	POKŮJ	22.51	PVC NOVÉ VČ.SOKLU	MALBA	MALBA	–
3.04d	WC	1.71	KERAM.DLAŽBA STAV.	MALBA	MALBA	KERAM.OBKLAĐ STAV.
3.04e	KOUPELNA	2.82	PROTISMYK. VODOVZD. DLAŽBA	KER.OBKLAĐ V=2350MM	MALBA	–
3.04f	SKLAĐ	2.35	PVC NOVÉ VČ.SOKLU	MALBA	MALBA	–
3.05a	PŘEDSÍŇ	5.04	PVC NOVÉ VČ.SOKLU	MALBA	MALBA	–
3.05b	POKŮJ	16.95	PVC NOVÉ VČ.SOKLU	MALBA	MALBA	–
3.05c	WC	1.49	KERAM.DLAŽBA STAV.	MALBA	MALBA	KERAM.OBKLAĐ STAV.
3.05d	KOUPELNA	3.01	KERAM.DLAŽBA STAV.	MALBA	MALBA	KERAM.OBKLAĐ STAV.
3.06a	PŘEDSÍŇ	4.86	PVC NOVÉ VČ.SOKLU	MALBA	MALBA	–
3.06b	POKŮJ	16.64	PVC NOVÉ VČ.SOKLU	MALBA	MALBA	–
3.06c	WC	1.44	KERAM.DLAŽBA STAV.	MALBA	MALBA	KERAM.OBKLAĐ STAV.
3.06d	KOUPELNA	2.86	PROTISMYK. VODOVZD. DLAŽBA	KER.OBKLAĐ V=2350MM	MALBA	–
3.07	SATNA PERSONAL	23.44	PVC NOVÉ VČ.SOKLU	MALBA	OBKLAĐ-PALUBKY	–
3.08	WC PERSONAL	2.35	NOVÁ DLAŽBA	MALBA+KERAM.OBKLAĐ V=1600MM	MALBA	–
3.09a	PŘEDSÍŇ	3.98	PVC NOVÉ VČ.SOKLU	MALBA	MALBA	–
3.09b	HYGIENICKE ZAŘÍZENÍ	3.51	PROTISMYK. VODOVZD. DLAŽBA	KER.OBKLAĐ V=2350MM	MALBA	–
3.09c	SESTĚNA	11.66	PVC NOVÉ VČ.SOKLU	MALBA+KER.OBKLAĐ	OBKLAĐ KLEŠTIN SOK	–
3.10	SCHODIŠŤE 1	18.98	PVC NOVÉ VČ. SOKLU	MALBA	MALBA	–
3.11	BOILER-SKLAĐ	1.52	PVC NOVÉ VČ.SOKLU	MALBA	MALBA	–
3.12a	PŘEDSÍŇ	2.86	PVC NOVÉ VČ.SOKLU	MALBA	MALBA	–
3.12b	POKŮJ	29.02	PVC NOVÉ VČ.SOKLU	MALBA	MALBA	–
3.12c	HYGIENICKE ZAŘÍZENÍ	4.86	KERAM.DLAŽBA STAV.	MALBA + KER.OBKLAĐ	MALBA	KERAM.OBKLAĐ STAVAJICH+NOVÝ
3.13a	PŘEDSÍŇ	2.83	PVC NOVÉ VČ.SOKLU	MALBA	MALBA	–
3.13b	JEDNA	29.07	PVC NOVÉ VČ.SOKLU	MALBA	MALBA	–
3.13c	SKLAĐ SPRN. PRÁDIA	4.76	PVC NOVÉ VČ. SOKLU	MALBA OMYVATELNA	MALBA	DO DVĚŘÍ OSAĐIT VĚTRACÍ MRĐY
3.14	BOILER-SKLAĐ	1.55	PVC NOVÉ VČ.SOKLU	MALBA	MALBA	–
3.15	SPOLEČENSKÁ MÍSTNOST	36.70	NOVÝ KOBEREC VČETNĚ SOKLUKU	MALBA	MALBA	–
3.16	SCHODIŠŤE 2	18.98	KERAM.DLAŽBA STAV.	MALBA	MALBA	–
3.17	SKLAĐ OŠETĚH PRÁDIA	10.71	PVC NOVÉ VČ.SOKLU	MALBA OMYVATELNA	MALBA	–
3.18	VÝŠAĤ MĐOBL	4.86	PVC NOVÉ VČ.SOKLU	MALBA	MALBA	–
3.19	CHODBA	86.10	KERAM.DLAŽBA STAV.	MALBA	MALBA	–
3.20	BOILER-OKLAD, ČIST. PROSTŘEDKY	3.21	KERAM.DLAŽBA STAV.	MALBA+ NOVÝ KER.OBKLAĐ	MALBA	–
		573.07				

MALBY STROPŮ V SOCIÁLNÍM ŽÁZEMÍ BUDOU S PROTIPLIŠŤOVOU ÚPRAVOU, OSTATNÍ MALBY BUDOU OTERUVDZDORNE.

A	13.11.2020	ZMĚNA NÁZVU "BYT" NA "UBYT. JEDNOTKA"	ING. MACH PETR
INDEX	DATUM	OBSAH	VYPRACOVAL
ZHOTOVITEL:			PARE:
DIK © info@dik-jesenik.cz			DODAVATELSKO-INŽENÝRSKÁ KANCELÁŘ s.r.o. NÁMĚSTÍ SVOBODY 148/9, 790 01 JESENÍK TEL. 584 412 429 FAX. 584 412 430 www.dik-jesenik.cz
STAVBA:	STAVEBNÍ ÚPRAVY PODKROVÍ CSS JESENÍK		HP: ING. JIŘÍ DANIŠ ZODP.PROJEKTANT: ING. PETR MACH KOSMOPOLNÍK s.r.o. ING. PETR MACH
OBJEDNATEL:	CENTRUM SOCIÁLNÍCH SLUŽEB JESENÍK, BESKYDSKÁ 1298/6, 790 01 JESENÍK		STUPEŇ: PD-OSŮ FORMÁT: 6A4 DATUM: 08/2020 MĚŘÍTKO: 1: 100
OBSAH VYKRESU:	NOVÝ STAV PŮDORYS PODKROVÍ		
ČÍSLO ZAKÁZKY:	OBJEKT:	ČÁST PD:	POŘAD. ČÍSLO:
1922	CSS	S	003
			A